

## **PREZENTACJA PRAC POWSTAŁYCH W SEMESTRZE LETNIM 2020**

**KONRAD GÓRECKI**

**MALARSTWO  
ROK III**

**prof. Henryk Cześnik  
dr hab. Jakub Pieleszek**

**Działam z fakturą obrazu, staram się ją różnicować, badam jakie ona ma wpływy na dalszy odbiór obrazu, interesuje mnie temat ewolucji pracy wraz z rozwojem jej twórcy, często zmieniam obraz, zamalowuje go, niszczę. Inspiruje mnie w tym trochę miejska ściana, która zmienia się z biegiem czasu, ktoś ją pomaże, coś od niej odpadnie, ktoś coś na nią naklei, czy zostanie zamalowana czy obsikana sprejem, swego rodzaju wpływy natury i człowieka (fuzja).**

**Prace, które aktualnie tworzę nawiązują do człowieka i jego połączenia z naturą. Obiekty stworzone dzięki fuzji ludzkiego ciała i natury tworzą swego rodzaju „totemy”, obiekty żywe.**

**Surrealistyczne totemy-organizmy, w których to co ludzkie poddaje się symbiozie z tym co zwierzęce i roślinne. Płótna, tym samym, nawiązują do człowieka, który nigdy nie mógł wyrwać się ze swojego źródła, którym zawsze była, jest i będzie natura.**

**Sam termin totem, odnosi się do relacji między człowiekiem, a mitycznym przodkiem, bądź też zjawiskiem przyrodniczym. Obraz jest tutaj pewnego rodzaju zamkniętym, czy też nie, mikroświatem przepelnionym emocjami.**



240x130

„Orange”,  
technika  
mieszana,



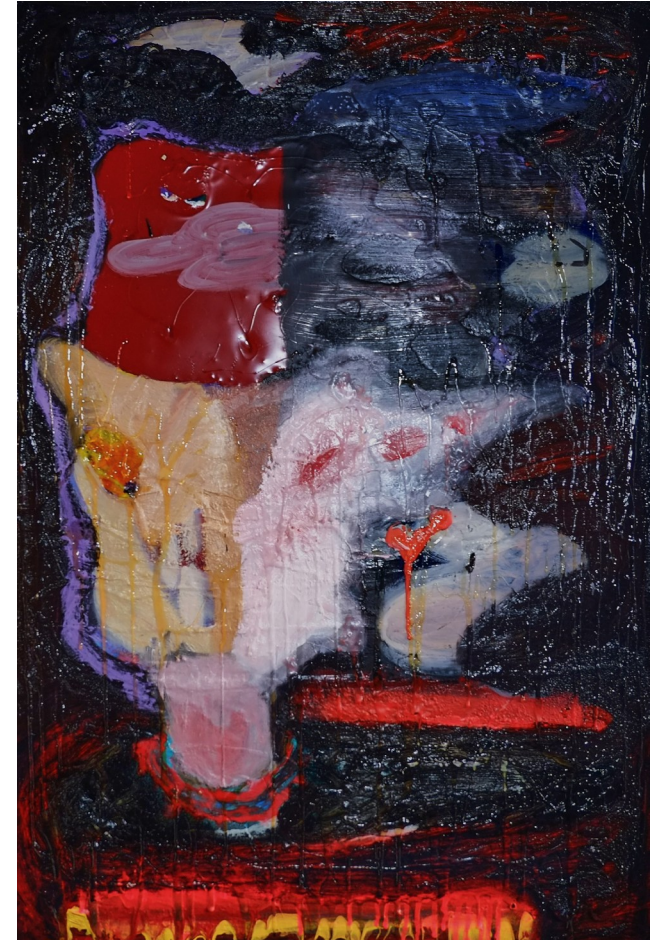
„Red2”, technika mieszana, 130x100



„Red4”, technika mieszana, 120x80



„Black4”, technika mieszana, 50x70



Black3”, technika mieszana , 50x70



**„Black1”, technika mieszana, 40x60**



**Red3”, technika mieszana, 40x60**



**Violet”, technika mieszana, 50x70**



**„Blue0”, technika mieszana, 30x30**